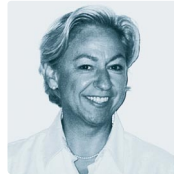


WAS ICH IHNEN ANBIETE

Professionelle Hilfe und Begleitung bei

- der Bewältigung chronischer Schmerzen
- der Entwicklung und aktiven Umsetzung neuer Lebensstrategien
- der Förderung der Sensibilität und Kompetenz im persönlichen und beruflichen Kontext
- selbstbewusstem Umgang mit sich selbst und anderen
- der Verwirklichung von Zielen
- Erkennen und Lösen von Konflikten
- Problemen in der Partnerschaft oder in der Familie
- Mobbing oder anderen Schwierigkeiten am Arbeitsplatz
- dem Erlernen von Ausdrucks- und Kommunikationsfähigkeiten

WER ICH BIN

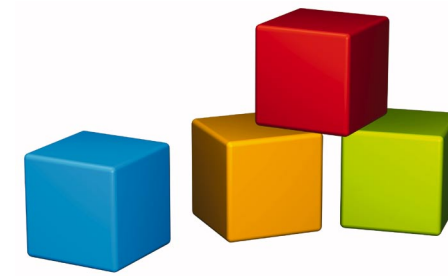


Ute Steinke-Vollrath

Staatlich anerkannte
Ergotherapeutin seit 1980
NLP Master (DVNLP)
Reiki Grad I und II

Durchgehende Berufstätigkeit in Klinik und Praxis
20 Jahre Unterrichtstätigkeit in angewandter
Neurologie an der staatlich anerkannten Schule
für Ergotherapie in Essen.
Seit 1992 Durchführung der Rheumaschulungen
in den Kliniken Essen-Süd.
Fortbildungen und langjährige Erfahrungen in den
Bereichen: Bobath, Feldenkrais, Cranio-sacraler Therapie,
Trancearbeit.
Mitglied im Gesundheitsforum Apfelessen
(**A**ntiaging und **P**rävention **f**ür ein **e**rfülltes **L**eben)

Ute Steinke-Vollrath, Tel. 02 01-799 17 12



PRAXIS FÜR ERGOTHERAPIE UND NLP

privat und alle Kassen

Ute Steinke-Vollrath

Alte Hatzper Straße 53, 45149 Essen
www.steinke-vollrath.de

WAS ERGOTHERAPIE IN MEINER PRAXIS BEDEUTET

Die Ergotherapie ist ein Heilmittel und basiert auf medizinischen und sozialwissenschaftlichen Grundsätzen.

In meiner Praxis habe ich durch meine langjährigen Erfahrungen und zusätzlichen Ausbildungen ein besonders erfolgreiches Therapiekonzept entwickelt.

Bewährte therapeutische Bausteine werden in optimierter Kombination zu einem ganzheitlichen Konzept vereint. Dabei steht für mich der handelnde Mensch in seinen verschiedenen Lebensbereichen mit all seinen Möglichkeiten im Vordergrund.

Die gezielte Behandlung ist eine ärztlich verordnete Maßnahme, die als medizinisch rehabilitative Leistung von allen Krankenkassen anerkannt wird.

WAS MIR WICHTIG IST

Ich gehe davon aus, dass jeder Mensch grundsätzlich alle Fähigkeiten in sich hat.

Auf dieser Basis therapiere ich Jugendliche und Erwachsene mit seelisch-emotionalen und psychisch-funktionellen Störungen und Erkrankungen.

Das Ziel meiner Arbeit ist es, den Menschen beim Entdecken seiner Ressourcen zu unterstützen und diese individuell zu fördern, damit er eine größtmögliche Handlungskompetenz bekommt.

WAS DAS BESONDERE IN MEINER PRAXIS IST

Meine Methoden zeichnen sich dadurch aus, dass sie vielseitig, lösungsorientiert und erfolgreich in der Umsetzung sind. Sie sind in den unterschiedlichsten Lebensbereichen anwendbar.

Auf der Grundlage Ihrer unentdeckten Fähigkeiten kann ich Ihnen in meiner therapeutischen Arbeit neue Lösungswege in Krisensituationen und bei Erkrankungen aufzeigen.

Bei der Entdeckung Ihrer Ressourcen fördere ich Ihre Entscheidungs- und Handlungskompetenz.

Es ist eine Freude sich selbst zu entdecken und neue Wege zu gehen

